

「ちいさくてもかわいいお家がいいな…」
 そんな多くの方のご要望に応えました

1050
 万円

3LDKタイプ

税込価格

Village ヴィラージュ ヴィラージュ22

外観は落ち着いた色合いにいつまでも飽きのこないデザインでプロバンス風に仕上げました。



アパート、マンションにはない一戸建てのメリットは

- ①一戸建なので子供の声や、テレビの音などを気にせずのびのび生活できる
- ②犬や猫なども気兼ねなく買うことができる
- ③庭付きだから趣味のガーデニングや、家庭菜園なども楽しむことができる
- ④車も敷地内に駐車できるから安心できる
- ⑤お好きなお風呂、子供とゆったり一緒に入ることもできる
- ⑥お父さんの書斎や趣味室も設けることができ生活をさらに楽しむことができる
- ⑦収納が多く取れるから快適に生活することができる
- ⑧一階、二階だから家族でもプライバシーを守って生活できる

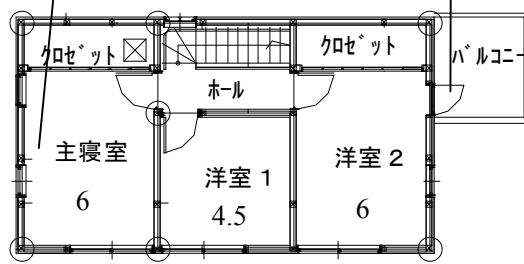
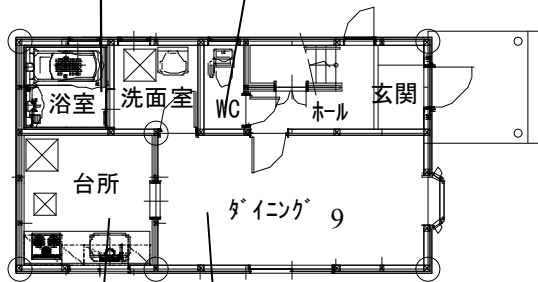
住む人の気持ちを考え、使いやすさを考えたプランです

お風呂は広々1坪サイズ。お子様と一緒に入れます。もちろん追炊機能付です。

トイレは暖房便座とウォッシュレットがついています。

2階は3部屋でしかもすべて個別に使えます。TV配線も標準設備です。

バルコニーは物干しやテラスとして使えますよ



キッチンは来客者から見えないので奥様に喜ばれます。お風呂や洗面も近いので家事がらくらくです。

庭には好きなお花を植えたり、野菜畑を作ったり…いろんな楽しみ方ができますよね。

2部屋には一間以上の収納がありますので収納力バツグンです

1階面積 37.26㎡
 2階面積 37.26㎡
 延床面積 74.52㎡
 建築面積 37.26㎡

お問い合わせは今すぐ、0172-53-0330 まで

株式会社ロック宅建事務所

青森県黒石市浜町63-1 定休日:毎週水曜 www.rock-takken.com

ヴィラージュ22なら表示価格がすべての価格です。 この価格で驚きの標準仕様となりました

□ヴィラージュ22仕様一覧(すべて本体価格に含まれています)

| ●外部仕様 | | | | |
|---|---|---------|----------------------------|--------------|
| 基礎 | 鉄筋コンクリート造ベタ基礎、床下全周換気、基礎パッキン工法 | | | |
| 屋根 | カラーベストコロニアル | | | |
| 外壁 | 防火サイディング 厚12mm(塗装品)、透湿防水シート | | | |
| 雨樋 | | | | |
| 玄関ポーチ | INAX磁器タイル(100角) | | | |
| 玄関ドア | トステムリジェーロV玄関ドア (H=2330)ランマ付き | | | |
| 外部建具 | トステムアルミサッシ格子入(ホワイト)網戸付 | | | |
| 防腐・防蟻工事 | GLよりH1000以下の柱、間柱、大引 | | | |
| 断熱材 | 外壁、天井:寒冷地仕様 | | | |
| ●内部仕上表 | | | | |
| | 床 | 壁 | 天井 | 備考 |
| 玄関 | 磁器タイル100角 | ビニールクロス | ビニールクロス | |
| ホール・廊下 | 木質フロア12mm | 〃 | 〃 | |
| 階段 | 木質フロア36mm | 〃 | 〃 | 木製丸型手摺付 |
| 洋間 | 木質フロア12mm | 〃 | 〃 | |
| キッチン | 〃 | 〃 | 〃 | 床下収納 606×606 |
| 洗面・脱衣 | クッションフロア | 〃 | 〃 | |
| トイレ | クッションフロア | 〃 | 〃 | 紙ホルダー |
| 浴室 | 1坪タイプ(ユニットバス) | | | |
| 押入・納戸 | 木質フロア12mm | ビニールクロス | ビニールクロス | |
| ●内部建具 | | | | |
| 永大ドアセット:ガラスドア(1カ所) 洋間ドア:3カ所 洗面所ドア トイレドア 収納、納戸 | | | | |
| ●主要構造材(軸組加工:AQプレカット 建設省認定工場) 高耐久対応、高耐震性対応 | | | | |
| 土台:桐防腐材 105角 隅柱:WW集成材 120角 | | | | |
| 管柱:WW集成材 105角 梁:米松乾燥材 | | | | |
| 通柱:米松集成材 120角 | | | | |
| ●付帯設備 | | | | |
| システムキッチン | サンウエーブI型=2550・フロアキャビネット・3口コンロ片面焼き付き レンジフード(シロッコ)・CAボード | | | |
| 洗面化粧台 | 永大産業ミラーキャビネット・W600タイプ・1面鏡 | | | |
| 浴室 | 積水1坪ユニットバス | | | |
| 給湯器 | リンナイ壁掛式、給湯追炊付・リモコン2カ所 | | | |
| トイレ | INAXウォッシュレット便器手洗い付(暖房便座)・ペーパーホルダー・タオルリング付き | | | |
| 換気設備 | 自然換気プッシュ式レジスター | | | |
| カーテン工事 | 各居室 | | | |
| 給水配管 | 6系統(台所・浴室・トイレ・洗濯機・給湯器用) | | | |
| 給湯配管 | 3系統(台所・洗面・浴室) | | | |
| 排水配管 | 5系統(台所・洗面・浴室・トイレ・洗濯機) | | | |
| 電気照明 | 分電盤(単三 8回路)40A | | 照明器具(全室、外玄関含む) | |
| | コンセント(各室2カ所・LDK4ヶ所) | | インターホン(1:1タイプ)1カ所 カラーモニタ付き | |
| | 3路スイッチ(階段室)1カ所 | | TV用端子全室 | |
| | レンジ専用コンセント1カ所 | | 電話機用配管2カ所ISDN対応 | |
| | 外部防水コンセント1カ所 | | エアコン専用コンセント2カ所 | |

※仕様・設備につきましては同等品以上と致します

その他JIO 検査料も含まれています

□敷地内への上下水道の分岐工事、舗装、外溝、解体などの費用は含まれていません。

仕様カタログなどのご請求はスタッフへお申し付け下さい